

# MISSION D'AMO POUR L'ÉLABORATION DU PLAN DE STATIONNEMENT DE L'HÔPITAL LYON SUD

Client | Hospices Civils de Lyon



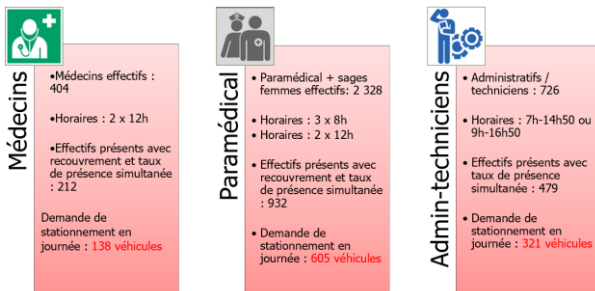
## OBJECTIFS DE LA MISSION :

Le centre hospitalier Lyon Sud accueille 1 040 lits, 3 458 agents et 2 000 étudiants. Le site dispose de 2 500 places de stationnement autorisées ou tolérées. Dans le cadre du projet Vallon des Hôpitaux, 30 % de l'offre de stationnement sera supprimée. CHLS prévoit la réalisation d'un silo qui reste à dimensionner. Dans le même temps, l'arrivée du métro aux portes de l'hôpital vient considérablement améliorer la desserte TC du site.

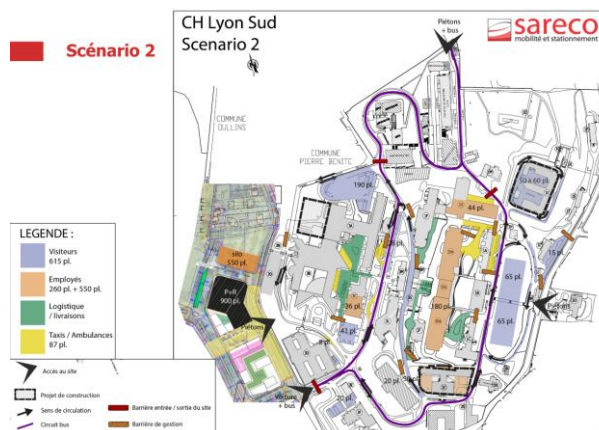
Sareco a assisté les HCL dans l'élaboration du futur plan de stationnement et le dimensionnement du futur silo du CHLS.

## CONTENU DE LA MISSION :

- Phase I : État des lieux du stationnement sur les autres centres hospitaliers des HCL
  - Visite des sites et recueil de données
  - Analyse des modes de gestion
  - Mise en évidence des dysfonctionnements
  - Cohérence tarifaire pour les différentes catégories d'utilisateurs
- Phase II : Dimensionnement de la demande
  - Définition des hypothèses de gestion
  - Dimensionnement des besoins en stationnement
- Phase III : Élaboration du plan de stationnement
  - Reprise des accès et schéma de circulation du site
  - Définition de la politique tarifaire et critères d'abonnements
  - Localisation, dimensionnement et affectation des parkings
  - Bilan financier



Répartition de la demande voiture foisonnée liée au personnel – Source Sareco



Plan de stationnement – Source Sareco