

ÉTUDE DE POTENTIEL COMMERCIAL DU PARKING SOUTERRAIN PRIVÉ OUVERT AU PUBLIC IMMEUBLE « LA FABRIC » – GERLAND – LYON 7

Client | **PITCH Promotion**

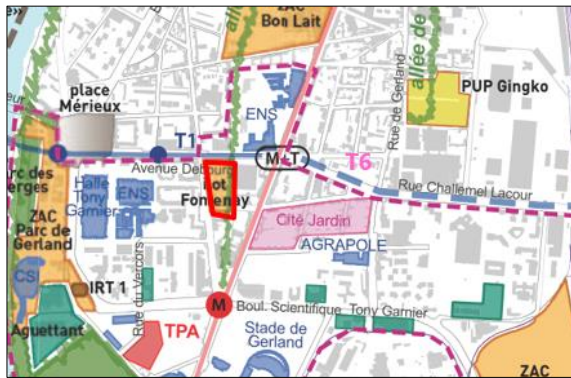
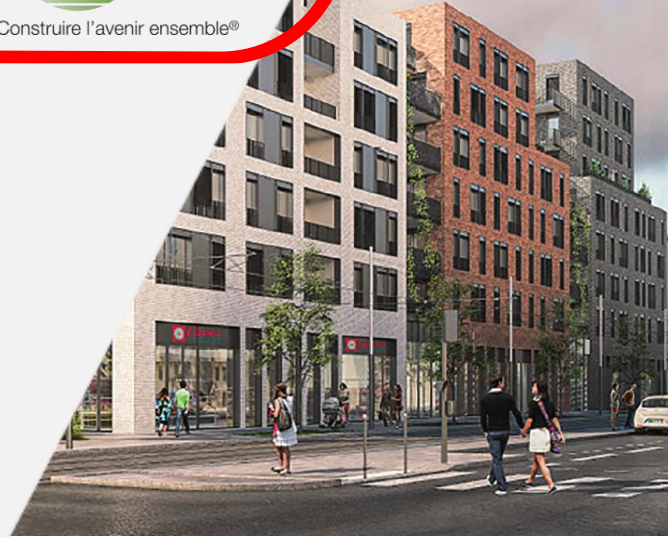


Construire l'avenir ensemble®

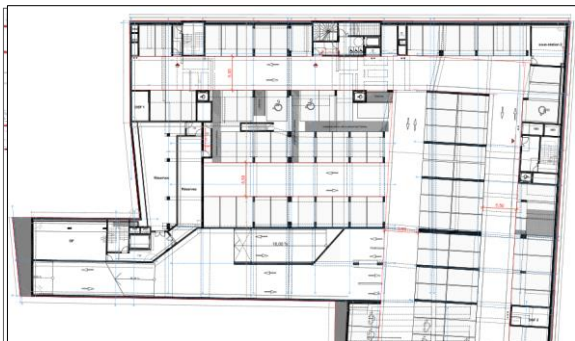
OBJECTIFS DE LA MISSION :

Sareco a assisté PITCH Promotion en 2019 pour évaluer le potentiel commercial du stationnement accessible au public au sein du projet « La Fabric » situé dans l'îlot Fontenay dans le 7^e arrondissement de Lyon (environ 150 logements, une moyenne surface alimentaire 2 300 m² SdP + 2 commerces de 350 m² SdP au total).

Sareco a notamment réalisé un benchmark, proposé une tarification en fonction des prix observés localement et réalisé un compte prévisionnel d'exploitation.



Le projet dans son contexte – Source Mission Gerland



Extrait plan du parking accessible au public – Source SCCV Lyon

CONTENU DE LA MISSION :

- Visite de site, analyse du contexte actuel et des évolutions prévues (TC, construction de logements, évolution de l'offre de stationnement...),
- Analyse du marché local du stationnement,
- Recherches de pistes de clientèle potentielle complémentaire à l'îlot,
- Benchmark de supermarchés lyonnais présentant des caractéristiques similaires (analyse de la gestion en place, du fonctionnement, des tarifs, de l'occupation...),
- Définition d'hypothèses tarifaires (clients de l'îlot + clientèle potentielle complémentaire)
- Préconisations sur les modalités d'exploitation,
- Réalisation de 2 scénarios de comptes prévisionnels d'exploitation en fonction des modalités d'exploitation.